

MEMORIA 2023



ÍNDICE

1	QUIÉNES SOMOS	3
2	GAUDE EN CIFRAS	4
3	ÁREAS DE APOYO	5
	Magnitudes de apoyo	5
	Apoyo a Familias	6
	Psicología	6
	Atención Diurna	7
	Ocupacional	8
	Vivienda	9
	CIVIS	10
	Ocio	11
	Voluntariado	12
4	PROYECTOS	13
	Biziki	13
	Yo también hago posible el cambio	14
	Proyectos de vida: vida independiente	15
5	COMPROMISO CON LA IGUALDAD	16
6	EN 2023	17
7	NUUESTRO IMPACTO	18
8	ALIANZAS	19

1 QUIÉNES SOMOS

CONSTRUYENDO DIGNIDAD

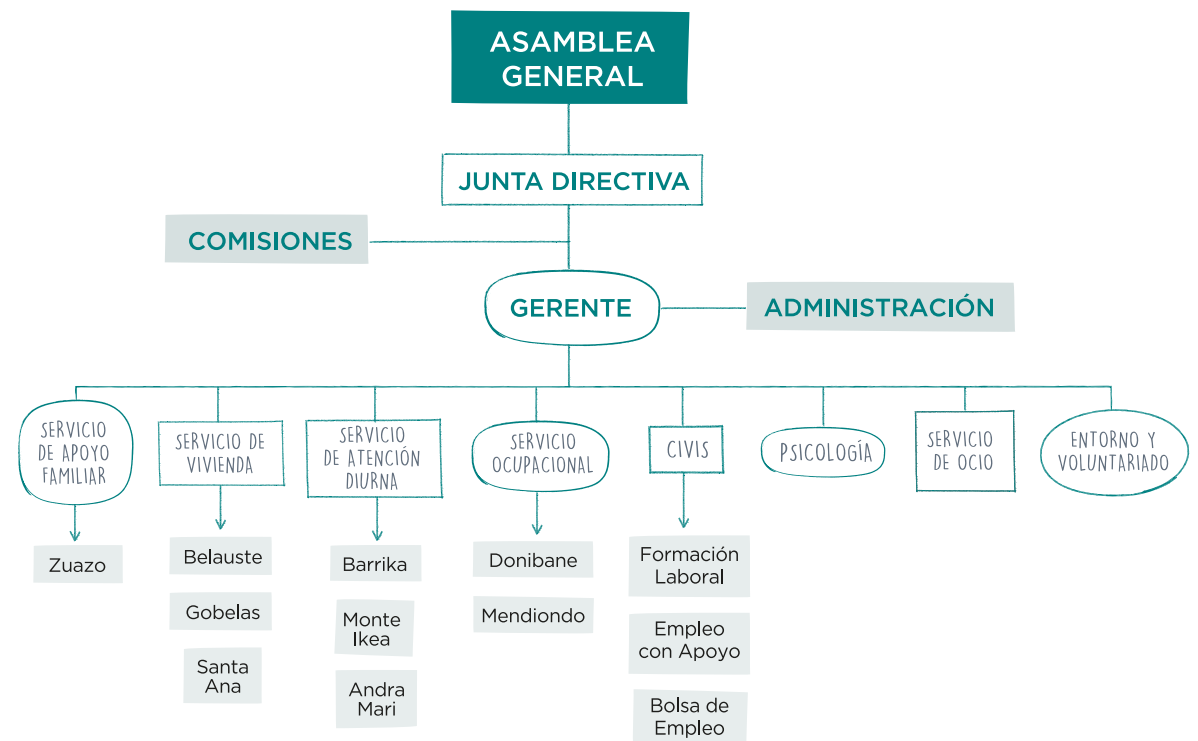
● Misión

“Contribuir desde un **compromiso ético** con **apoyos y oportunidades** a que **cada persona** con discapacidad intelectual y **cada familia** puedan desarrollar **su propio proyecto de calidad de vida**, promoviendo su **inclusión** como ciudadano/a de pleno derecho en una **sociedad más justa** y solidaria”.

● Visión

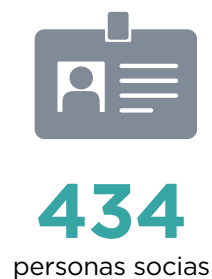
Nos proyectamos como una entidad que aporta valor y contribuye a crear una sociedad más ética que genere oportunidades para que cada persona y su familia logren una vida con sentido en plena inclusión.

● Órganos de gobierno

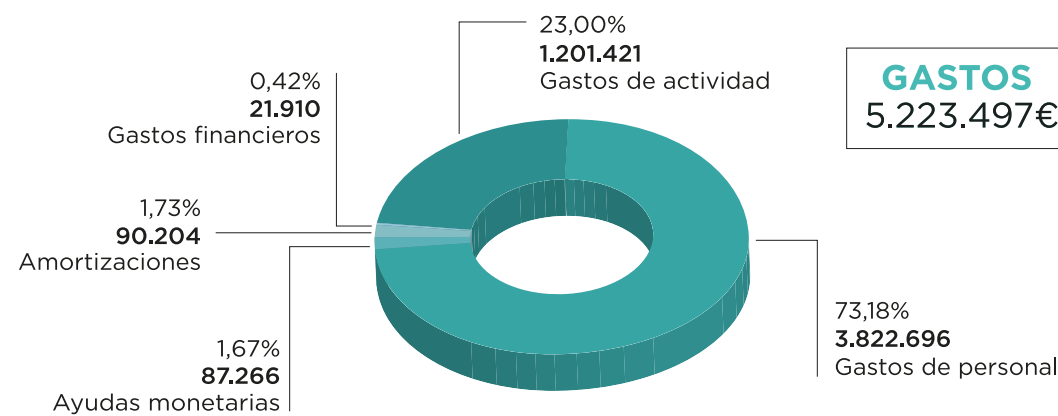
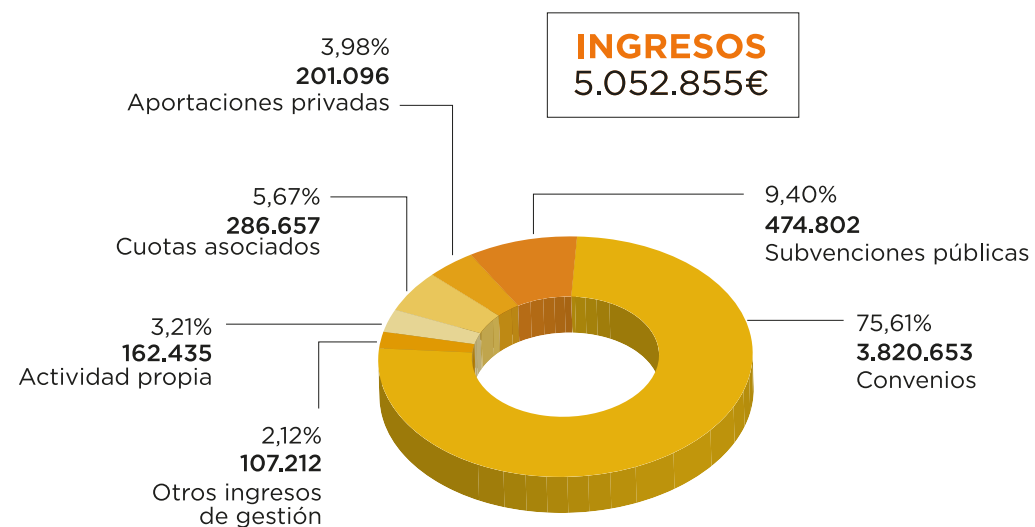


2 GAUDE EN CIFRAS

● Principales cifras en personas



● Datos económicos 2023



3 ÁREAS DE APOYO

● Magnitudes de apoyo

 MUJERES  HOMBRES

Atención Diurna

Centro	Mujeres	Hombres	Total
CD Andra Mari	7	7	14
CD Barrika	9	11	20
CD Monte Ikea	3	9	12

Ocupacional

Centro	Mujeres	Hombres	Total
CO Donibane	40	24	64
CO Mendiondo	18	0	18

Viviendas

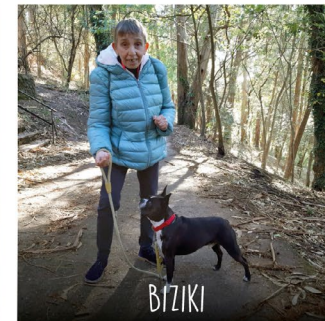
Vivienda	Mujeres	Hombres	Total
Vivienda Belauste	10	0	10
Vivienda Gobelas	8	0	8
Vivienda Santa Ana	8	0	8

CIVIS

Servicio	Mujeres	Hombres	Total
Formación laboral	12	24	36
Orientación laboral	24	18	42
Empleo con apoyo	9	8	17

Ocio

Mujeres	Hombres	Total
68	101	169




● Apoyo a familias

¿Qué hacemos?

Acompañamos a cada familia, con apoyos y oportunidades, contribuyendo a mejorar su calidad de vida familiar, así como el bienestar de cada uno de sus miembros. Apoyamos el desarrollo de sus fortalezas como familia, aumentando así su sentimiento de capacidad y de control sobre su propia vida.

¿Qué destacamos?

INFORMACIÓN SOBRE 

- Prestaciones
- Recursos del entorno
- Valoración Dependencia
- Estancias Temporales y Permanentes

ASESORÍA JURÍDICA
Bufete Gordóniz


Vivienda de Estancias Temporales
CASA ZUAZO
68 estancias
296 pernoctaciones

GRUPOS DE FAMILIARES:

- Grupo de Acompañamiento hacia la vida adulta
- Grupo "Algo más que pintxos" **32 familiares**

110 personas en la paella de San Juan



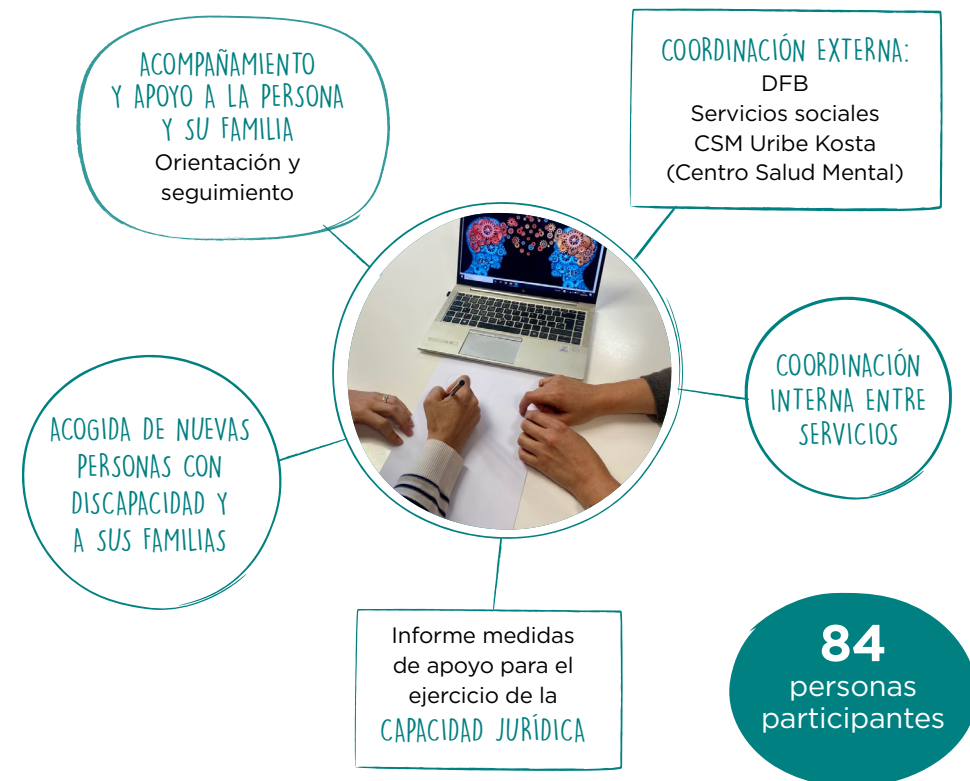
150 personas en la comida de Navidad

● Psicología

¿Qué hacemos?

Acompañamos y apoyamos a las personas y familiares en diferentes etapas y situaciones de la vida. Colaboramos y coordinamos con los/las profesionales que integran la red de apoyos internos y externos a Gaude. Promovemos el respeto a los derechos fundamentales y una vida digna basado en el modelo ético.

¿Qué destacamos?



● Atención diurna

¿Qué hacemos?

Apoyamos y contribuimos a generar oportunidades para el desarrollo global y la participación plena en la comunidad. Ponemos especial énfasis en los ámbitos de la participación, la inclusión social y los derechos. Fomentamos el desarrollo de habilidades que promueven el sentimiento de control de las personas sobre sus vidas.

¿Qué destacamos?

DESARROLLO PERSONAL Y CALIDAD DE VIDA

- Promocionamos aquellas actividades alineadas con sus intereses y preferencias
- Talleres de cocina
- Creaciones de artesanía
- Grupos de comunicación

20 personas trabajando sobre sus derechos

PROMOVIENDO HÁBITOS SALUDABLES

- Talleres de salud y bienestar
- Píldoras formativas en nutrición
- Senderismo y deporte

COMPARTIENDO EXPERIENCIAS

Intergeneracionalidad:

- Charla con mujeres mayores que compartieron experiencias en el Día Internacional de la Eliminación de la Violencia contra la Mujer
- Sensibilización: con alumnado de HH4 y HH5.

PARTICIPANDO EN LA COMUNIDAD

Participamos en actividades organizadas por asociaciones, ayuntamientos o diferentes entidades de nuestro entorno.

(EITB Maratóia, Concurso de Decoración Navideña de Balcones y Fachadas de Gorliz,...)

GORLIZ

BARRIKA

MONTE
IKEA



“Disfruto con mis compañeros/as de todas las actividades que hacemos, sobre todo, cuando salimos con la furgoneta y conocemos sitios nuevos”

Luis Velle

“Me siento apoyada, protegida y respetada. Saben cuáles son mis necesidades y me ayudan con ellas”

Uxue Argaluz



● Ocupacional

¿Qué hacemos?

Proporcionamos apoyo integral a las personas, mediante el desarrollo de programas de capacitación ocupacional y de ajuste personal y social, con el objetivo de conseguir mayores cotas de desarrollo personal, que permitan a la persona mejorar su calidad de vida ofertando los apoyos necesarios para que las personas puedan realizar una vida lo más autónoma posible.

¿Qué destacamos?

Promovemos aprendizajes funcionales acordes a las capacidades y preferencias de cada persona, entendiendo los apoyos como recursos y estrategias que persiguen promover el desarrollo, educación, interés y bienestar, mejorando su funcionamiento individual y social.

Para ello, hemos puesto en marcha los siguientes talleres:

- | | | | | |
|------------------|-------------------------------|-------------------------------|--|---------------------------|
| MEDIO AMBIENTE | INVERNADERO | SALIDAS | FIESTAS | YOGA |
| RELAJACIÓN | TERAPIA ASISTIDA CON ANIMALES | HERRIGUNE. AYUNTAMIENTO LEJOA | COLABORACIONES CON LOS CENTROS ESCOLARES | |
| TALLER DE COCINA | LIBRO VIAJERO | BRICOLAJE | IGUALDAD | ENTORNO SOCIAL Y CULTURAL |

Desarrollamos nuestra actividad colaborando con varias empresas, principalmente relacionadas con el sector de la electrónica.



“El taller es mi trabajo. Me lo paso muy bien y me gustan todas las actividades que aquí se hacen”

Ainhize Ruiz

EGOKI PLAN:

Este proyecto supone un modelo más intenso de apoyo en el servicio ocupacional dirigido a las personas en situación de envejecimiento y/o deterioro.



- DONIBANE
- MENDIONDO

“Llevo en Mendiondo 2 años y estoy encantado. Plantamos y cultivamos muchas verduras en el invernadero. Con lo que recogemos de la huerta, hacemos taller de cocina o lo llevamos para casa. Hacemos muchas actividades como salidas a museos o al aula medio ambiental de Getxo. Lo pasamos muy bien, nos reímos mucho. Lo que más valoro es estar con todo el equipo de compañeros que son fantásticos”



Anas Farsane

● Vivienda

¿Qué hacemos?

Acompañamos y apoyamos a las personas, a desarrollar su proyecto de vida, a cumplir sus deseos e intereses, a aprender habilidades funcionales, que contribuyan al crecimiento personal, viviendo en un hogar en la comunidad. Ofrecemos tres viviendas comunitarias en los municipios de Getxo, y Leioa, en las cuales viven 26 personas.

¿Qué destacamos?



PARTICIPACIÓN EN ASPECTOS DE SU VIDA PERSONAL Y EN LA VIDA EN EL HOGAR

Impulsamos la participación de las personas en aspectos importantes para su vida y que ellas han elegido: planificación de viajes, gestión del dinero, gestión de la medicación, aprendizaje de tareas del hogar (cocina, plancha, etc.)

NUEVAS INCORPORACIONES

Hemos dado la bienvenida a cinco personas nuevas, que se han incorporado a vivir y desarrollar su plan de vida.

FORMACIÓN A PROFESIONALES

Jornadas de formación teniendo en cuenta los intereses personales de las personas profesionales y las líneas de trabajo de la entidad.

PARTICIPACIÓN EN LA COMUNIDAD

Participamos en los recursos que nos ofrecen los municipios en los que vivimos; polideportivos, fiestas, aulas de cultura, talleres de arte, etc.

BEALUSTE

GOBELAS

SANTA ANA

“Me llamo Galder y estoy en la vivienda de Romo. Me siento muy a gusto con los compañeros, suelo ser bastante gracioso y bastante social con la gente. Disfruto mucho haciendo música”

Galder Álvarez



“Estoy muy a gusto en la vivienda Santa Ana con las compañeras y con la comida, que es muy rica”

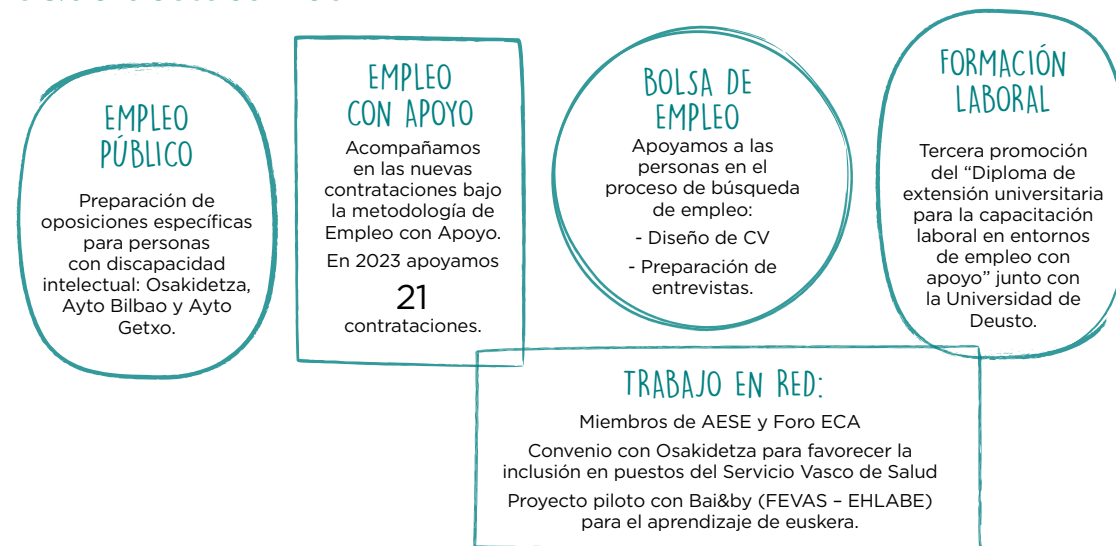
Aida Manzanedo

● CIVIS. Formación Laboral y Empleo con Apoyo

¿Qué hacemos?

CIVIS contribuye a promover y desarrollar mayores competencias relacionadas directamente con la mejora de la empleabilidad para incrementar las posibilidades de acceso al mundo laboral.

¿Qué destacamos?



Empresas colaboradoras en

EMPLEO CON APOYO



Empresas colaboradoras para estudiantes en

PRÁCTICAS



“Me he matriculado porque quiero conseguir un trabajo, ser independiente, ganar mi propio dinero y estudiar más”

Inazio de la Torre



“Mi primer trabajo ha sido una experiencia muy buena y bonita, para repetir”

Paula Galán

● Ocio

¿Qué hacemos?

En ocio tratamos de ofrecer a las personas los recursos y los apoyos necesarios para que puedan ejercitar su derecho al ocio individual y compartido en igualdad de condiciones que el resto de la comunidad, guiado por los principios de normalización, inclusión social y orientación a la persona.

¿Qué destacamos?

COMISIÓN DE OCIO

de personas con discapacidad intelectual (10 personas)

PARTICIPANTES PROGRAMA RECREATIVO

- Rincón de la Baraja: 6
- Club de fines de semana: 106 personas
- Clubs de Semana Santa: 27
- Actividades época vacacional julio: 57
- Actividades época vacacional agosto: 39

PARTICIPANTES PROGRAMA SOCIOCULTURAL

- Taller de pintura: 26
- Baile: 18
- Coro: 11
- Expresión corporal: 12
- Musidisk: 9
- Club de Lectura Fácil: 19

PARTICIPANTES PROGRAMA DE VACACIONES

- Semana Santa: 65
- Agosto: 79

PROGRAMA DE OCIO A MEDIDA

Continuamos apoyando a las personas para que gestionen su propio ocio, posibilitando que organicen celebraciones de cumpleaños, salidas de fines de semana, viajes al extranjero, conciertos, etc.

A lo largo del año, ha habido un total de **74 participaciones.**

PARTICIPANTES PROGRAMA DEPORTIVO

- Fútbol sala: 32
- Golf: 6
- Natación: 48
- Senderismo: 10
- Montaña: 6
- Gimnasia: 10
- Yoga: 9
- Tenis: 5

PARTICIPANTES EN ENCUENTROS Y CAMPEONATOS DEPORTIVOS

- Bilbao Mendi Trail: 5
- Camp Euskadi Natación Adaptada: 8
- Cpto Golf: 5
- Fútbol Antirrazista: 7
- Fútbol Euskal Kopa: 10
- Fútbol E! Batera: 12
- Fútbol Leioa: 13
- Legazpi: 30
- Natación Azpeitia: 10
- Natación Bizkaia Uda: 19
- Natación Galdakao: 13
- Bicis Lezama: 8
- Cpto. Natación Bizkaia: 17
- Promo Euskal Pilota: 6
- Vela Special Olympics: 3

“Llevo muchos años en el fútbol y para mí es importante jugar muy bien con mis compañeros de fútbol para pasarlo muy bien y conseguir alguna victoria”

Igor Porset



“Cada día me gusta más ir a Musidisk y disfrutar de la compañía de las personas que estamos en la actividad. Me relaja mucho y me encanta tocar el Djembe, que es un instrumento de música africano”

Idoia Izquierdo

● Voluntariado

¿Qué hacemos?

En GAUDE, creemos en el voluntariado como agente de cambio.

Las personas voluntarias son un pilar fundamental. Muchas actividades no serían posible sin su participación. Este año las **68** personas voluntarias han contribuido a:



Las personas voluntarias de GAUDE han participado en:

CLUB DE OCIO

DEPORTE

VACACIONES

BIZIKI

TEATRO
BAILE
CONCIERTOS
FÚTBOL
NATAción
MONTAÑA
YOGA
SENDERISMO



SALIDAS DE DÍA
RINCÓN DE LA BARAJA
CINE
RECOGIDA DE ALIMENTOS
LIMPIEZA DE PLAYAS
VIAJES
INFORMÁTICA
CLUB DE LECTURA



“Estoy muy agradecida a GAUDE, por darnos la oportunidad a muchos voluntarios y voluntarias de disfrutar de unas vacaciones únicas y especiales en las que creamos recuerdos inolvidables con personas maravillosas”

Ziortza Morales

“Desde que comencé a realizar voluntariado hace unos años en GAUDE, he compartido y comparto con personas estupendas: aficiones, actividades, gustos, momentos... Quiero daros las gracias a todos/as. GAUDE, forma parte de mi vida”

Egoitz Méndez



Formamos parte de la Junta Directiva de



Somos parte del BForoa, de Bizkaia Gara (Bolunta)



4 PROYECTOS

● Biziki



¿Qué hacemos?

Biziki acompaña a las personas mayores de 50 años con discapacidad intelectual y a sus familias a disfrutar de una vida plena desde un marco de envejecimiento activo y saludable.

¿Cómo lo hacemos?



Actividades comunitarias

TALLERES/ACTIVIDADES 2023

LOCALIZACIÓN

Informática	CEPA LEIOA-ERANDIO
Estimulación Cognitiva	NAGUSI RKE (GETXO)
Voluntariado con animales	ASKATA ZENTROA
Vida y Envejecimiento Saludable	NAGUSI PINUETA (LEIOA)
Zineadin	NAGUSI RKE (GETXO)
Cuéntame una foto	NAGUSI RKE (GETXO)
Charlas “Envejecimiento Saludable”	NAGUSI RKE (GETXO)
Visitas a personas que están en residencias	RESIDENCIAS DE MAYORES
Salidas culturales	CEPA LEIOA-ERANDIO



“Me gusta cuando damos paseos con los perros y vamos a tomar algo con mis compañeros y los gatos. También me gusta escuchar música en la furgoneta y visitar a mis compañeros/as que ahora están en la residencia”

Maite Olano



“Desde que estoy jubilado con el apoyo de Biziki puedo seguir haciendo actividades importantes para mí, como ir a clases de informática en la CEPA de Erandio. Además, me hace salir de casa, estar con gente y moverme”

Santi Zárate

● Yo también hago posible el cambio

Mediante el Proyecto **“Yo también hago posible el cambio”**, contribuimos a que personas con discapacidad intelectual, familiares, profesionales, personas voluntarias y otras personas del entorno se sumen a la Agenda 2030, de forma que adquieran un papel activo en la sociedad y se conviertan en agentes de contribución social, colaborando en la creación de una sociedad más justa y solidaria.



17 OBJETIVOS PARA
TRANSFORMAR NUESTRO
MUNDO

215 participaciones voluntarias en **21 entidades** que apuestan por el cambio.

Limpieza de playas, reforestación, recogida de alimentos, carreras y mercados solidarios, protectoras de animales, acciones de igualdad, acompañamiento en residencias...



Apoyamos a aquellas personas con discapacidad intelectual que quieran implicarse más allá de acciones puntuales y decidan hacer **voluntariado estable** en otras entidades.

PINTXOS SOLIDARIOS: "SABORES QUE ACOGEN"



BANCO DE ALIMENTOS



SENSIBILIZACIÓN DEL ENTORNO

El grupo de comunicación de GAUDE los componen **17 personas con discapacidad intelectual**. Estas personas son las encargadas de acudir a centros formativos, colegios y universidades para sensibilizar y dar a conocer la discapacidad intelectual.

Charlas: 23



Somos parte del grupo motor de **“Eraldatuz”**, una “red de personas y entidades de Getxo por el cambio social” que impulsa y facilita acciones y espacios de encuentro comunitario.

La red la componemos 9 entidades de Getxo y Leioa.



MEDIOAMBIENTE



● Proyectos de vida: Vida Independiente

Apoyamos a personas con discapacidad intelectual que viven de forma independiente fuera del hogar familiar según sus deseos, metas y preferencias. Apoyamos a la persona en la toma de decisiones cotidianas que conllevan la vida independiente (gestión del presupuesto personal, compras, limpieza del hogar, menú diario, etc.).

“Estoy muy contenta, estoy aprendiendo y me siento muy a gusto”

—————
Zaloa Gil



“Para mí, Vida Independiente es aprender a vivir sola”

—————
Maialen Arruti

5 COMPROMISO CON LA IGUALDAD



Grupo de mujeres

El grupo lo componen **12 mujeres** y está dinamizado por una técnica en igualdad y una profesional de GAUDE.

Plan de igualdad

Durante el año 2023 hemos elaborado el Plan de Igualdad de Mujeres y Hombres de la Asociación.



8 de marzo y
25 de noviembre

Participamos en acciones en la comunidad los días 8 de marzo “Día Internacional de la Mujer” y el 25 de noviembre “Día Internacional de la Eliminación de la Violencia Contra la Mujer”.

Encuentro con otros Grupos de Mujeres

PAELLAS CON VOZ

Encuentro anual en el que nos juntamos con otras 60 mujeres de Getxo a través de la Red Eraldatuz.



6 EN 2023...



Fuimos pregoneros/as en las fiestas de San Juan de Leioa.



El CO Donibane ha conseguido el Premio Aztertu "Ekinaren Astea" con el proyecto *Redes Verdes*.



Gestionamos el voluntariado del paso del Tour de Francia por Getxo.



Primeros pasos en euskera:

- Grupo de Berbalagun de euskera.
- Club de Lectura fácil en euskera.



Participamos en el 2º Encuentro de Plena inclusión "El Poder de las Personas".



Participamos en el Congreso de Sostenibilidad de Plena inclusión con la *Red Eraldatuz*, valorada como Buena Práctica de Sostenibilidad Social.



Participamos en el II Encuentro Estatal "En Clave de Ética" de Plena inclusión, donde presentamos el modelo ético de Gaudé.

7 NUESTRO IMPACTO

● Impacto de nuestra actividad global a través de los Objetivos de Desarrollo Sostenible (ODS)

La Agenda 2030 tiene los ODS como indicadores de escala internacional en la que todas las personas y entidades tenemos la posibilidad de contribuir. Son 17 objetivos que cubren diferentes ámbitos.

La actividad global de la Asociación contribuye principalmente a estos ODS a través de los diferentes ámbitos de actividad que se han mostrado en esta memoria de 2023.



● Evaluación de Impacto de Proyectos: Casa Zuazo

En octubre 2022, comenzamos un pilotaje de evaluación de impacto de la **Vivienda de Estancias Temporales Casa Zuazo**, financiado por la Fundación Carmen Gandarias y con el acompañamiento de Sinnple, entidad especializada en el apoyo de esta temática.

En este proceso hemos identificado que este Proyecto impacta de manera especial en:

LOS/AS FAMILIARES:

- Mayor bienestar emocional.
- Mayor autoestima.
- Mejora de la conciliación familiar, social y laboral.
- Mejora de las relaciones dentro de la familia.
- Consolidación de la red estable de apoyo.

DATOS

El 100% de familiares indican que la estancia ha impactado en su **autocuidado** (ocio y tiempo para una/o misma/o, principalmente).

El 100% de familiares indican que la estancia ha impactado en su **descanso**.

El 100% de familiares indican que la estancia favorece su **equilibrio** social y familiar.

LAS PERSONAS CON DISCAPACIDAD INTELECTUAL:

- Mejora del sentido de dignidad (respeto sentido y percepción de control sobre los diferentes aspectos de su vida).
- Aumento de la confianza en la posibilidad de vivir de forma independiente de su familia.

DATOS

El 100% de personas con discapacidad perciben que en la estancia en Casa Zuazo se les ha tratado con **respeto**.

El 80% de las personas con discapacidad perciben que en Casa Zuazo tienen **poder de influencia** sobre diferentes situaciones durante la estancia.

LA ADMINISTRACIÓN:

- Ahorro de coste por menor demanda de solicitudes de estancias residenciales permanentes.

8 ALIANZAS

Contamos con una red de más de 140 entidades colaboradoras entre las que destacamos:





Avenida Amaia, 2 - 2G
48940 Leioa. Bizkaia
Tel.: 94 463 24 55
comunicacion@gaude.eus
www.gau.de.eus

