

MEMORIA 2022



ÍNDICE

QUIÉNES SOMOS	3
Misión	3
Visión	3
Órganos de gobierno	3
Principales cifras de personas	3

1 PLAN ESTRATÉGICO 2021–2024	4
EJE 1 - Transformando las creencias. Cambio cultural - Modelo ético	5
• Proyecto ético	5
EJE 2 - Transformando los servicios con las familias y las personas	6
• Biziki	6
• Proyectos de Vida con Sentido	7
EJE 3 - Transformando el entorno	7
• Grupo de incidencia política	7
• 17 Objetivos para transformar nuestro mundo	8
• El voluntariado como agente de cambio	9
EJE 4 - Transformando el modelo con calidad	10
• Accesibilidad cognitiva	10
• Nuestro compromiso con la calidad	10
• Grupo de mujeres	10

2 ÁREAS DE APOYO	11
Magnitudes de apoyo	11
Apoyo a familias	12
Psicología	12
Atención Diurna	13
Ocupacional	14
Vivienda	15
CIVIS	16
Ocio y Participación Social	17

3 ALIANZAS	18
-------------------------	----

QUIÉNES SOMOS

CONSTRUYENDO DIGNIDAD

MEMORIA
2022

● Misión:

“Contribuir desde un **compromiso ético** con **apoyos y oportunidades** a que **cada persona** con discapacidad intelectual y **cada familia** puedan desarrollar **su propio proyecto de calidad de vida**, promoviendo su **inclusión** de pleno derecho en una **sociedad más justa y solidaria**”.



● Visión:

Nos proyectamos como una entidad que aporta valor y contribuye a crear una sociedad más ética que genere oportunidades para que cada persona y su familia logren una vida con sentido en plena inclusión.

● Órganos de gobierno



● Principales cifras de personas

297

personas y sus familias

79

personas voluntarias

138

profesionales

417

personas socias

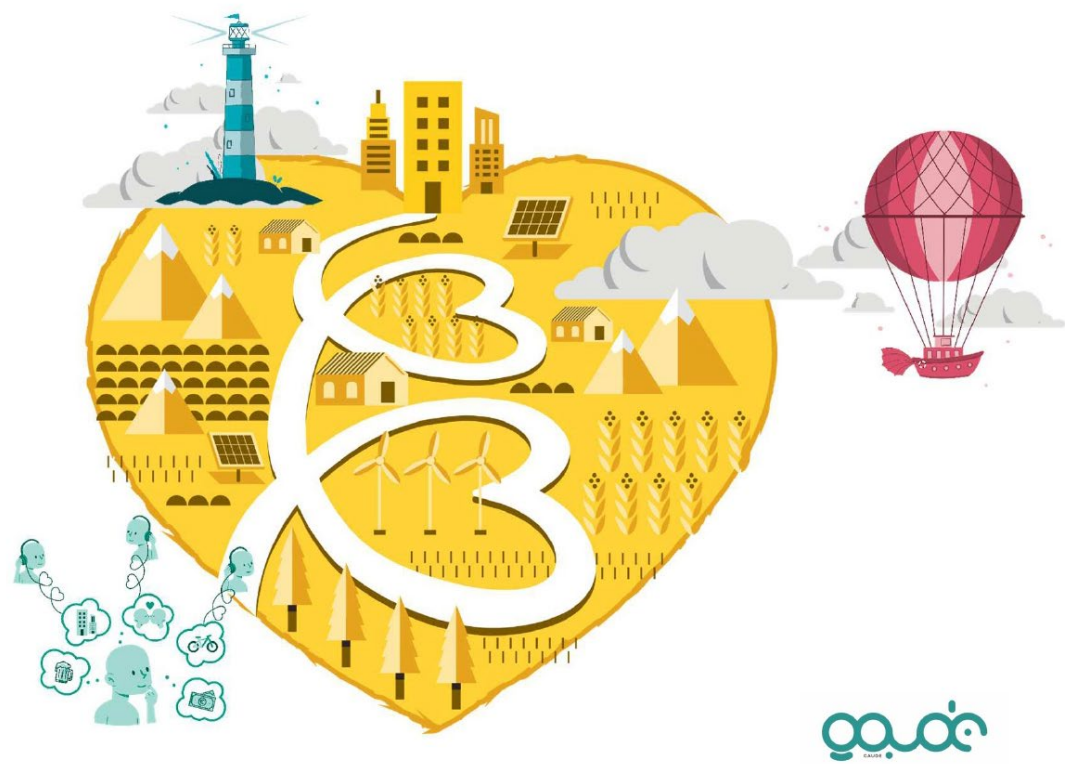
+140

colaboradores/as

1 PLAN ESTRATÉGICO 2021-2024

En 2022 continuamos con el despliegue del Plan Estratégico, diseñado a partir de la reflexión compartida de más de 70 personas pertenecientes a los distintos grupos de interés de GAUDE.

El Plan se estructura en torno a 4 ejes y recoge los siguientes objetivos y proyectos:



eje 1 *Transformando las creencias. Cambio cultural - Modelo ético*

Avanzar en la transformación cultural de la organización, impulsada por nuestro Modelo Ético.


- Avanzar en la Implantación del Modelo Ético.
- Socializar el Modelo Ético.



eje 2 *Transformando los servicios con las familias y las personas*

Avanzar en la consolidación de los procedimientos, herramientas y metodología que favorezcan la colaboración y el empoderamiento de la persona y su familia, desde sus prioridades y demandas y en coherencia con nuestro modelo.

- Fortalecer la relación de colaboración entre las personas, sus familiares y los profesionales.
- Contribuir al empoderamiento de las personas.
- Promover oportunidades de participación en el entorno.
- Avanzar en la implementación de la PCP.



eje 3 *Transformando el entorno*

Avanzar hacia un entorno generador de oportunidades reales de inclusión, participación e igualdad con las personas con discapacidad intelectual y sus familiares; un entorno que garantice el cumplimiento de todos sus derechos contribuyendo a la construcción de una sociedad más justa y decente, que reconozca y ponga en valor la contribución de nuestra Organización al desarrollo cultural, económico y social.

- Definir el papel del voluntariado.
- Hacer incidencia en las políticas públicas referentes a discapacidad.
- Contribuir a una sociedad más inclusiva.
- Comprometernos con la transformación social.



eje 4 *Transformando el modelo con calidad*

Fortalecer la organización mejorando la participación y sentido de pertenencia a la Asociación de las familias, personas, profesionales y voluntariado, avanzando en un sistema de gestión responsable.

- Fortalecer la participación asociativa de todos los grupos de interés.
- Avanzar en el desarrollo profesional.
- Consolidar una cultura de mejora continua.
- Mejorar la gestión de la comunicación.
- Impulsar medidas que propicien la igualdad de género.
- Sistematizar el proceso de innovación.



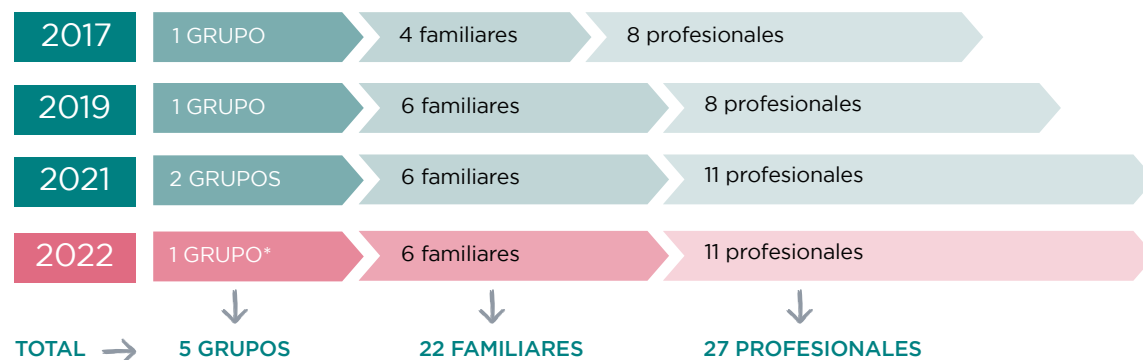
Proyecto ético

A través de grupos de reflexión ética avanzamos en ser conscientes de los mecanismos a nivel social, organizacional y personal que favorecen e interfieren en la construcción de entornos organizacionales y relacionales generadores de dignidad.

¿Qué hacemos?

- Reconocer el marco desde el que apoyamos a las personas con discapacidad intelectual.
- Transformar las creencias de las personas de apoyo con respecto a la situación de discapacidad intelectual de manera que éstas permitan que las personas sientan dignidad.
- Desarrollar la capacidad de imaginar nuevas oportunidades de apoyo a las personas con discapacidad intelectual que contribuyan a que disfruten de una identidad digna.

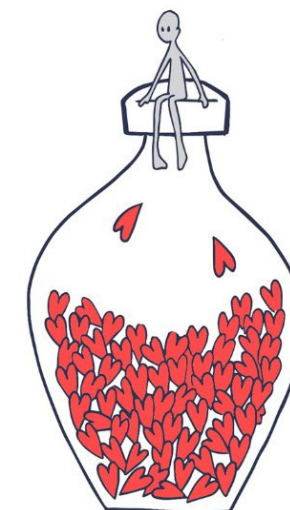
La evolución de los grupos a lo largo de estos años ha sido:



*En 2022, cuando las condiciones derivadas de la pandemia lo permitieron los dos grupos, se unieron en uno solo.



De la sobreprotección...



...a la independencia



La dignidad del riesgo implica permitir equivocarse.

Fuente: "Transformándonos; mi cuaderno de viaje". Autor: GAUDE



Biziki



¿Qué hacemos?

Biziki acompaña a las personas mayores de 50 años con discapacidad intelectual y a sus familias a disfrutar de una vida plena desde un marco de envejecimiento activo y saludable.

- Salud y ajuste físico.
- Mantenimiento del funcionamiento cognitivo.
- Afecto positivo.
- Participación e implicación social.
- Acompañamiento a personas mayores en instituciones.



- Desarrollo personal.
- Mantenimiento de relaciones significativas.
- Planificación del plan de jubilación.

¿Cómo lo hacemos?

TALLERES/ACTIVIDADES 2022	LUGAR	HOMBRES	MUJERES	TOTAL
Informática	EPA-ERANDIO	1	0	1
Memoria	CRUZ ROJA	1	0	1
Voluntariado con animales	ASKATA ZENTROA	4	1	5
Vida y envejecimiento saludable	NAGUSI PINUETA	4	3	7
Estimulación cognitiva	GAUDE	6	3	9



“BIZIKI me ayuda a despertarme con la ilusión de tener tiempo para mí y pasear en la naturaleza con perros”.

Jesús Pablo de la Peña

ELABORACIÓN DEL PLAN DE JUBILACIÓN DESDE ENFOQUE CENTRADO EN LA FAMILIA (ECF)



APOYO PROCESOS NEURO-COGNITIVOS EN SU ENTORNO NATURAL



RELACIONES SOCIALES SIGNIFICATIVAS



eje 2 Transformando los servicios con las familias y las personas

Grupo de mejora: Proyectos de Vida con Sentido

Con el fin de avanzar hacia una organización centrada en la familia con el foco en la persona, este grupo en el que han participado diferentes agentes de GAUDE (personas, familias y profesionales), pone en marcha dos proyectos:

1 PLAN DE VIDA

Contribuye a que las personas que participan en GAUDE, y sus familias, tengan la posibilidad de disfrutar de un proyecto de vida elegido por ellas mismas, basado en sus propias preferencias, valores y deseos a través de la implantación de la metodología de la Planificación Centrada en la Persona (PCP).

- Formar un equipo competente centrado en las personas, que guíe el proceso.
- Diseñar las herramientas para implementar la Planificación centrada en la Persona en GAUDE.
- Pilotar la Planificación Centrada en la Persona.

2

ERDIAN GAUDE

Herramienta que permite organizar las actividades de los servicios de manera que se ajusten lo máximo posible a los intereses de cada persona.

- A lo largo de 2022 se ha seguido con su implantación tanto en el Servicio de Viviendas como en el Centro de Día Monte Ikea, donde se ha contado con la participación de la logopeda de la Asociación para la adaptación de los materiales.



eje 3 Transformando el entorno

MEMORIA
2022

Grupo de incidencia política

Trata de influir sobre las posiciones y decisiones de las políticas públicas y la asignación de recursos de éstas, con respecto a las personas con discapacidad intelectual y sus familiares, en aquellos aspectos que más nos preocupan.

Este año se ha incidido especialmente en:

Derecho que tiene cada persona a mantener su entorno, también cuando se accede a una plaza pública de residencia de estancia permanente.

Bajo el lema *“Donde pones la cama, pones la vida”*, el grupo se reunió con los partidos políticos con representación en el municipio de Getxo para compartir con ellos su preocupación y sensibilizar sobre la importancia de que colaboren para que se cumpla el derecho de cada persona con discapacidad de vivir en su entorno significativo en el que han vivido siempre y de donde se sienten parte.

El grupo está compuesto por:
1 persona con discapacidad
10 familiares
3 profesionales





17 objetivos para transformar nuestro mundo

GAUDE se suma a la consecución de estos objetivos mediante la iniciativa “Yo también hago posible el cambio”. Mediante este proyecto las personas con discapacidad intelectual y sus familiares, adquieren un papel activo, convirtiéndose en agentes de transformación social y colaborando en la creación de una sociedad más justa y solidaria.



En 2022 se han realizado **255 participaciones** voluntarias en **17 entidades** que apuestan por el cambio.

Limpieza de playas, reforestación, recogida de alimentos, mercados solidarios, protectoras de animales...



Apoyamos a aquellas personas con discapacidad intelectual que quieran implicarse más allá de acciones puntuales y decidan hacer **voluntariado estable** en otras entidades.

Somos parte del grupo motor de “**Eraldatuz**”, una “Red de personas y entidades de Getxo por el cambio social que impulsa y facilita acciones y espacios de encuentro comunitario.



SENSIBILIZACIÓN DEL ENTORNO

15 personas con discapacidad intelectual han dado **21 charlas** de sensibilización en centros formativos.



Soy voluntaria en Sortarazi desde 2019. Voy todos los viernes.

En Sortarazi atiendo el teléfono, reparto alimentos y repongo las baldas. Son muy agradables conmigo y me han cogido mucho cariño.

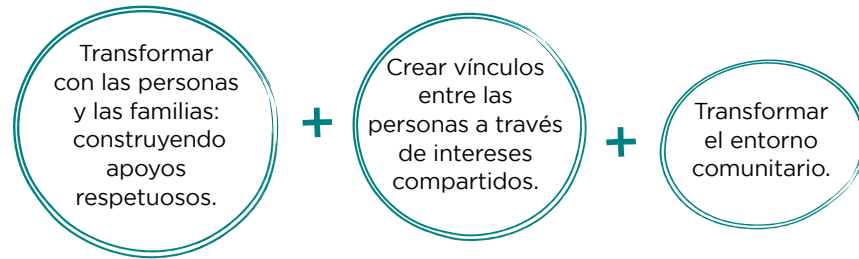
Además, participo en los grupos de trabajo de Eraldatuz, ayudo a organizar y participo en las actividades.

Nekane García



El voluntariado como agente de cambio

En 2022 hemos contado con 79 personas voluntarias que han contribuido a:



Las personas voluntarias han participado en:

CLUB DE OCIO

DEPORTE

VACACIONES

BIZIKI

- TEATRO
- CINE
- OCIO A MEDIDA
- BAILE
- CONCIERTOS
- FÚTBOL
- NATACIÓN
- MONTAÑA
- SENDERISMO
- YOGA



- SALIDAS DE DÍA
- RINCÓN DE LA BARAJA
- VIAJES
- VOLUNTARIADO
- INFORMÁTICA
- CLUB DE LECTURA
- RECOGIDA DE ALIMENTOS
- LIMPIEZA DE PLAYAS



“Mi experiencia en Gaude siempre ha sido muy positiva, destacaría el cariño y la confianza con la que siempre me reciben, la palabra con la que definiría mi experiencia en Gaude es FELICIDAD”.

Oscar Padilla

VOLUNTARIO ACTIVO EN GAUDE EN DIFERENTES ACTIVIDADES DE OCIO

Formamos parte de la Junta Directiva de



Somos parte del BForoa, de Bizkaia Gara (Bolunta)





Accesibilidad cognitiva

Durante el 2022 continuamos avanzando en la accesibilidad cognitiva.

Adaptación de la página web a Lectura Fácil



Formaciones sobre accesibilidad cognitiva a profesionales en:

- Elaboración de textos en Lectura Fácil de Plena inclusión Madrid.
- Curso de Experto Profesional de la UNED: “Accesibilidad cognitiva. Lectura Fácil y otros recursos” en Colaboración con Plena inclusión.



Nuestro compromiso con la calidad

Tenemos un compromiso con la mejora continua. Tenemos el compromiso con dos modelos de calidad complementarios, que nos orientan a sistematizar la gestión hacia resultados personales y familiares significativos.



“bINKLUSIon”



Grupo de mujeres

Hemos retomado el grupo con el apoyo de dos expertas en igualdad y dinamización de grupos de mujeres.

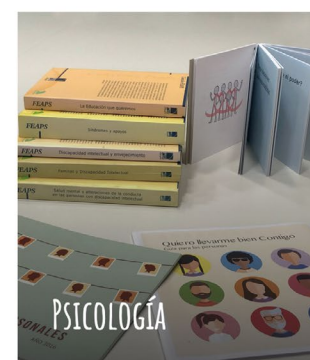
El grupo actualmente lo componen **16 mujeres** que se reúne periódicamente para compartir inquietudes y formarse sobre aquellos temas que les interesan.



2 ÁREAS DE APOYO

Magnitudes de apoyo

	Nº	MUJERES	HOMBRES
Atención Diurna			
CD Andra Mari	15	7	8
CD Barrika	22	10	12
CD Monte Ikea	13	9	4
Ocupacional			
CO Donibane	68	42	26
CO Mendiondo	18	-	18
Viviendas			
Vivienda Belauste	10	-	10
Vivienda Gobelas	8	-	8
Vivienda Santa Ana	8	8	-
CIVIS			
Formación laboral	60	30	30
Orientación laboral	48	20	28
Empleo con apoyo	17	9	8
Ocio			
	176	70	106



Apoyo a familias

¿Qué hacemos?

Acompañamos a cada familia, con apoyos y oportunidades, contribuyendo a mejorar su calidad de vida familiar, así como el bienestar de cada uno de sus miembros. Les apoyamos en el desarrollo de sus fortalezas, aumentando así su sentimiento de capacidad y de control sobre su propia vida.

¿Qué destacamos?



Después de dos años sin poder juntarnos, más de 140 familiares nos hemos vuelto a encontrar en la comida navideña.

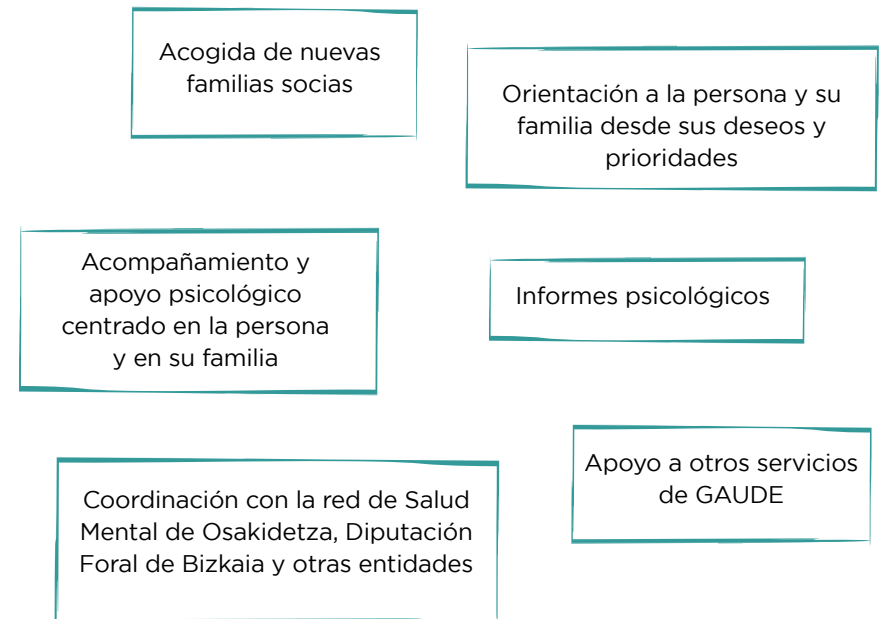


Psicología

¿Qué hacemos?

Ofrecemos acompañamiento y apoyo a la persona y a sus familiares en diferentes etapas y situaciones de la vida. Actúa como un recurso más de la entidad, colaborando de forma coordinada con los profesionales que integran la red de apoyos, con criterios unificados que apoyan las planificaciones individuales para alcanzar los logros personales deseados. Así mismo, promueve el respeto a los derechos fundamentales y a una vida digna de acuerdo con el modelo ético.

¿Qué destacamos?



¿Qué hacemos?

Apoyamos y contribuimos a generar oportunidades para el desarrollo global y la participación plena en la comunidad. Ponemos especial énfasis en los ámbitos de la participación, la inclusión social y los derechos. Fomentamos el desarrollo de habilidades que promueven el sentimiento de control de las personas sobre sus vidas.

¿Qué destacamos?

APOYO ACTIVO

Metodología que nos ha permitido mejorar la calidad de vida de las personas que participaron en el pilotaje inicial en aspectos tan importantes como la autonomía y la toma de decisiones y que continuará su desarrollo a lo largo de 2023.

TERAPIA CON PERROS

Gracias a la subvención concedida por la Fundación Gondra Barandiaran hemos podido desarrollar, junto con la Asociación Lauanka y la empresa Terapias Perrunas, el proyecto “Terapia asistida con animales para personas con discapacidad intelectual con grandes necesidades de apoyo” Este proyecto ha beneficiado a 45 personas.

COMISIÓN DE FAMILIARES

Reuniones trimestrales con la comisión integrada por los familiares de personas que acuden a los centros de día. En estas reuniones se tratan todos aquellos temas que de manera directa o indirecta afectan a sus familiares. Este año con especial incidencia en la solución de problemas referidos al transporte y a las infraestructuras.

TOMANDO DECISIONES

Mejora y desarrollo de la participación de las personas con discapacidad intelectual en la organización de actividades y de la vida en los centros.



“Me gusta venir a Barrika porque la gente es maja, porque salimos a tomar algo con la furgoneta y porque disfruto mucho en la piscina”.

Eneko Aristegi

Ocupacional

¿Qué hacemos?

Contribuimos al desarrollo personal y a la inclusión social de la persona. Para ello ofrecemos programas de capacitación para el trabajo y los apoyos necesarios que permitan a la persona mejorar en sus habilidades, tener mayor autonomía y calidad de vida.

¿Qué destacamos?

Nuestro objetivo es promover aprendizajes funcionales acordes a las capacidades y preferencias de cada persona, entendiendo los apoyos como recursos y estrategias que persiguen promover el desarrollo, educación, interés y bienestar, mejorando su funcionamiento individual y social.

Con el fin de cumplir con el objetivo propuesto, hemos puesto en marcha las siguientes actividades y programas.



EGOKI PLAN:

Con el apoyo y el compromiso del Departamento de Acción Social de la Diputación Foral de Bizkaia se ha creado este proyecto de apoyo al envejecimiento activo. Nuestros objetivos son:

- Generar procesos de envejecimiento saludable
- Promover emociones positivas
- Empoderar a las personas
- Obtener un relato positivo de la vida de las personas
- Favorecer un cambio de mirada

Para ello diseñamos nuevas acciones que faciliten una mayor participación, calidad de vida y autonomía de las personas que participan tanto en Donibane como en Mendiondo.



“Cuando empecé en Donibane era un poco raro, luego ya, muy bien. Ahora estoy muy contenta. Lo que más me gusta es trabajar, no me gusta cuando no hay trabajo. He hecho muchos amigos y me gusta participar en todas las actividades del taller”.

Janire Fano



Vivienda

¿Qué hacemos?

Acompañamos y apoyamos a las personas, a desarrollar su proyecto de vida, a lograr cumplir sus deseos e intereses, fomentando habilidades funcionales, que contribuyan al crecimiento personal, viviendo en un hogar incluido en La comunidad.

¿Qué destacamos?

CONTROL DE NUESTRA VIDA

Continuamos situando a cada persona en el centro a través de las herramientas "Erdian Gaude" y "Sobre mí" y Promoviendo "espacios de escucha personalizada" con la "persona de referencia" elegida en la viven.

TRANSFORMACIÓN DEL SERVICIO VIVIENDA

Proceso de reflexión y de trabajo conjunta con tres familias y nueve profesionales del servicio. Se ha trabajado en conocer los aspectos importantes de la vida de las personas, tanto en su propio hogar como en el entorno: dónde y con quién vivir en un futuro, jubilación...

PARTICIPACIÓN EN LA COMUNIDAD

Continuamos estando presentes en principales acontecimientos sociales: fiestas, exposiciones y museos, espacios naturales...

FORMACIÓN A PROFESIONALES

Jornadas de formación teniendo en cuenta los intereses personales de las personas profesionales y las líneas de trabajo de la entidad.

FAMILIARES

Acompañamiento a varias familias respecto la situación personal y de futuro de su familiar.



Estoy muy contenta de haber venido a vivir a Santa Ana. Me llevo muy bien con todas las compañeras y monitoras”.

Ruth González

CIVIS. Formación Laboral y Empleo con Apoyo

¿Qué hacemos?

CIVIS contribuye a promover y desarrollar mayores competencias relacionadas directamente con la mejora de la empleabilidad para lograr incrementar las posibilidades de acceso al mundo laboral.

¿Qué destacamos?



Empresas colaboradoras en

EMPLEO CON APOYO



Empresas colaboradoras en

PRÁCTICAS



“Sacar las oposiciones ha sido un proceso muy largo y he pasado muchos nervios.

Me ha ayudado a conseguir un trabajo, ser independiente y poder vivir sola.

Además, gracias a este trabajo, tengo libertad económica para comprar, ir a conciertos, ir al gimnasio...”

Maialen Arruti

MAIALEN EN EL PUESTO DE MANTENIMIENTO DE LA DIPUTACIÓN FORAL DE BIZKAIA.

¿Qué hacemos?

Apoyamos a las personas en el disfrute de su ocio, fomentando su autonomía y participación, guiados según los principios de inclusión social, orientación a la persona para que puedan ejercitar su derecho al ocio individual y compartido.

¿Qué destacamos?

COMISIÓN DE OCIO

de personas con discapacidad
(10 personas)

RECREATIVO

- Rincón de la Baraja: 6
- Club de fines de semana: 110 personas
- Clubs de Semana Santa: 40
- Clubs de julio: 59
- Clubs de agosto: 46

SOCIOCULTURAL

- Taller de pintura: 22
- Baile: 15
- Coro: 11
- Expresión Corporal: 15
- Musidisk: 6
- Club de Lectura Fácil: 21

VACACIONES

- Semana Santa: 61
- Agosto: 88

PROGRAMA DE OCIO A MEDIDA

En 2022 hemos continuado apoyando a las personas para que gestionen su propio ocio posibilitando que organicen celebraciones de cumpleaños, salidas de fines de semana, viajes al extranjero, conciertos, etc.

A lo largo del año, ha habido un total de **90 participaciones.**

DEPORTIVO

- Fútbol Sala (26 personas)
- Golf (6 personas)
- Natación (44 personas)
- Senderismo (15 personas)
- Montaña (3 personas)
- Gimnasia (11 personas)
- Yoga (11 personas)

ENCUENTROS Y CAMPEONATOS DEPORTIVOS

- Ausartan Race: 5
- Basket Oribeltza: 1
- Bilbo Mendi Trail: 2
- Fútbol Sala Logroño: 16
- Jaiki Surf Eskola: 9
- Legazpi Kirol: 24
- Liga Fútbol Sala FVDA: 19
- Liga natación FDAB: 17
- Natación Cádiz FVDA: 2
- Natación Ordizia: 12
- Patinaje Getxo Show: 1
- Patinaje Skidenok: 1
- Ur Irekiak Galea: 7



“La experiencia del viaje a París me ha gustado mucho. Tenía muchas ganas de hacer este viaje y poder convertir mi sueño en realidad (ir al Parque Disney). He aprovechado este viaje para poder practicar mi francés. Estoy muy agradecido al servicio de ocio por el apoyo y por haberme dado la oportunidad de hacer este viaje.”

Fernando Abajas

3 ALIANZAS

Contamos con una red de más de 140 entidades colaboradoras entre las que destacamos:





DIGNIDAD



Avenida Amaia, 2 - 2G
48940 Leioa. Bizkaia
Tel.: 94 463 24 55
comunicacion@gaude.eus
www.gaude.eus

